

Dusche statt Badewanne

Bodenebene Dusche statt Wanne für Raumgewinn

Thomas Birkbauer

St. Stefan am Walde, 16. November 2019

Ausgangslage:



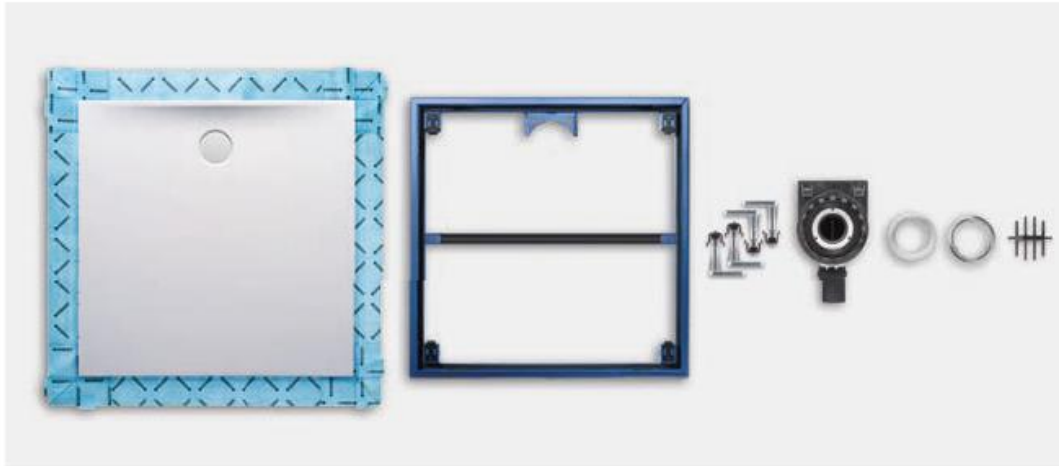
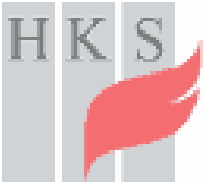
In den meisten bestehenden Altbauten und älteren Wohnungen befinden sich Badewannen und Sitzbadewannen, jedoch keine Duschen.

Der Wunsch nach „Barrierefreiheit“ entsteht häufig bei älter werdenden Menschen, um trotzdem weiterhin in der gewohnten Umgebung – seinem langjährigen zu Hause – das Leben angenehm zu empfinden.

Aber auch durch Design- und Nutzungswünsche von jung bis alt.



Möglichkeit 1: Ersatz durch Setaplano



Montageablauf:

- Entfernen des Bestands
- Einsetzen des Tragerahmens und Ausrichten der Höhe
- Ablaufkörper Einsetzen und verrohren
- Duschfläche Auflegen
- Einbinden in die Abdichtung – wie?
- Verfliesen

Mögliche Höhen: (RFBOK bis FFBOK)

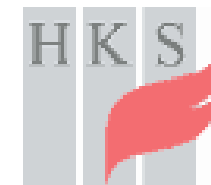
- 115 mm (normgerecht) / waagrecht
- 95 mm (30 mm Sperrwasserh.)
- 60 mm stockwerksdurchdringend

[Produktvideo Setaplano](#)

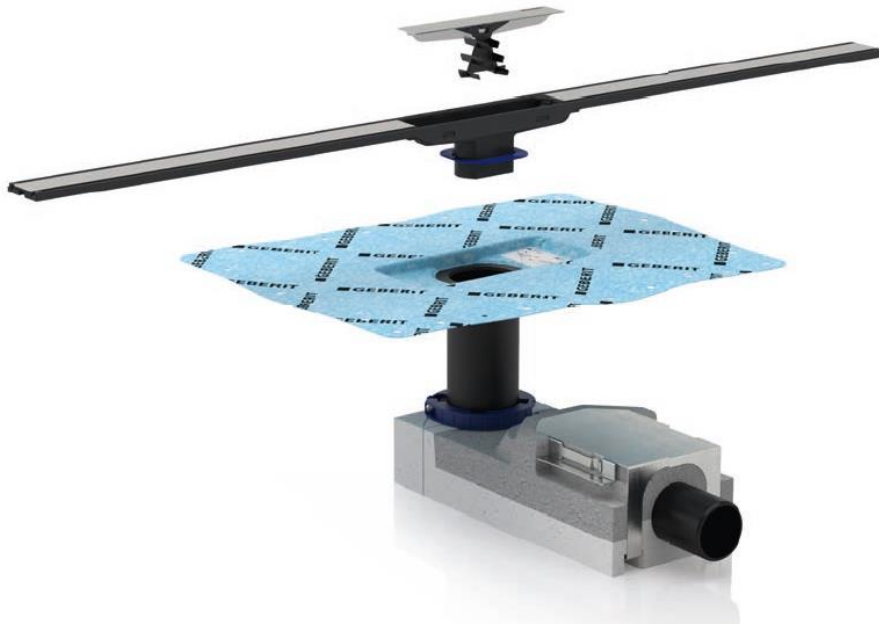
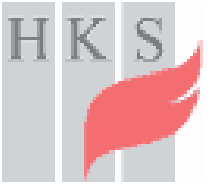
80 x 150
80 x 140
80 x 120
80 x 100



Möglichkeit 1: Ersatz durch Setaplano



Möglichkeit 2: Ersatz durch Cleanline



Montageablauf:

- Entfernen des Bestands
- Einsetzen des Siphonkörpers und verrohren
- Grundkörper mit Anbindung an Verbundabdichtung ausrichten
- Einbringen des Estrichs
- Einbinden in die Abdichtung – wie?
- Verfliesen und einsetzen des sichtteiles.
Neue Länge: bis 160 cm!

Mögliche Höhen:

(RFBOK bis FFBOK)

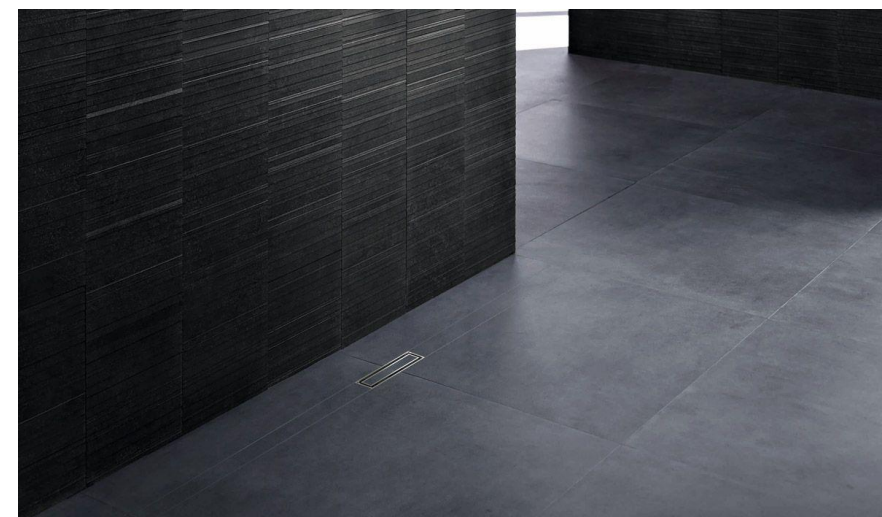
- 100 mm (normgerecht) / waagrecht
- 75 mm (30 mm Sperrwasserh.)
- 30 mm stockwerksdurchdringung

[Video Montage Cleanline](#)

[Video "Schmutz"](#)



Möglichkeit 2: Ersatz durch Cleanline

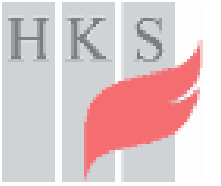
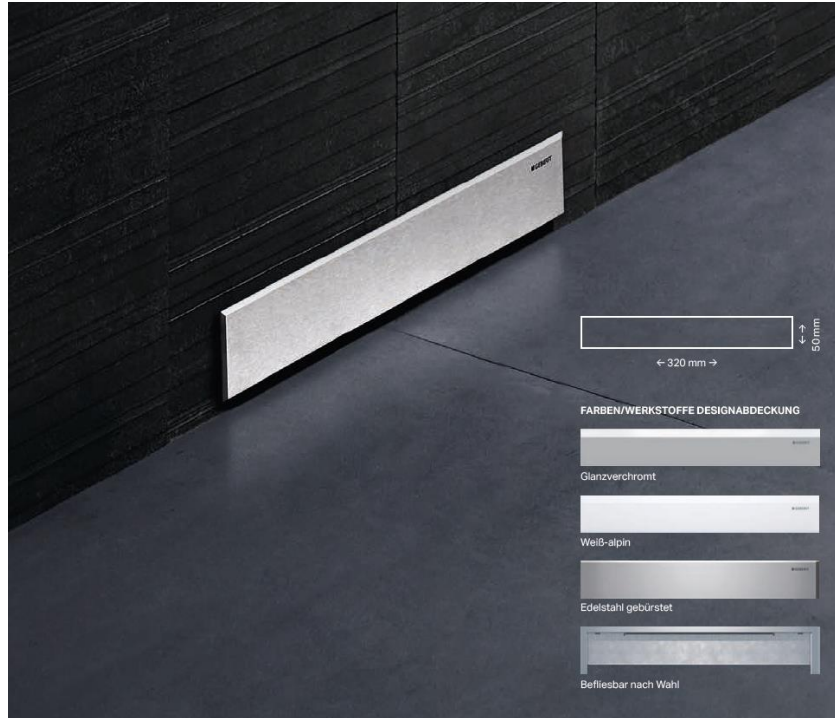


Zusammenfassung / aktueller Stand:

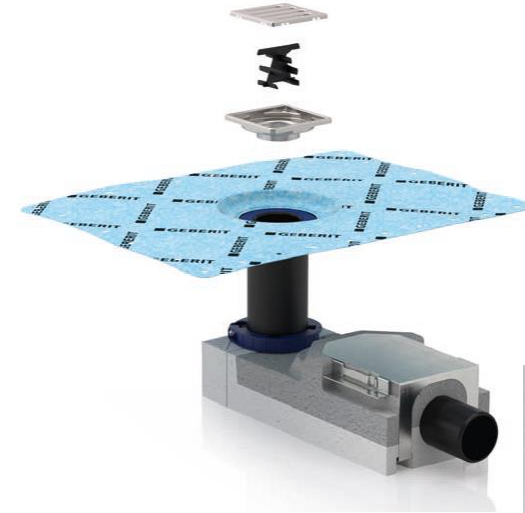
- Die Notwendigkeit bzw. Vorschrift der Bauwerksabdichtung im W4-Bereich ist normativ klar geregelt.
- Das nachrüsten im Bereich von Sanierungen ist in den meisten Fällen als unmöglich anzusehen.
- Die Befestigung von Einbauteilen sowie die Leitungsverlegung und vor allem das Durchdringen der Bauwerksabdichtung von Leitung jeglicher Art (Gewerks- und Herstellerunabhängig) gestaltet sich problematisch.
- Bei Massivbauten in W4-Bereichen kann im Koordinationsgespräch zwischen Bauherren und den betroffenen Gewerken vereinbart werden, auf eine Bauwerksabdichtung zu verzichten. Dann ist eine „Sonderkonstruktion“ zu vereinbaren welche z.B. eine Herstellung der Verbundabdichtung als „Verbundabdichtung Plus“ sein kann.
- Schlussendlich liegt die Entscheidung beim Bauherrn, ob die Abdichtung nach ÖN B 3407 oder nach dem technischen Merkblatt 3 bzw. die technische Aussage 10 des österreichischen Fliesenverbandes auszuführen ist.

Mögliche Alternativen:

Wandeinlauf

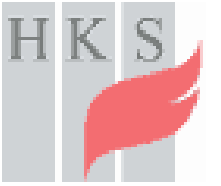


Punkttaulauf



[Video](#)
[Duschelement](#)

Mögliche Alternativen:



Wandeinlauf mit Badewannenanschluss



Vorausschauendes Installieren schafft einfache Sanierungs- bzw. Umbaumöglichkeiten!



The KEMPER logo, featuring three yellow diagonal stripes above the word 'KEMPER' in a bold, black, sans-serif font. To its right is the GEBERIT logo, which consists of a blue square followed by the word 'GEBERIT' in a bold, black, sans-serif font.A large, stylized logo consisting of a blue 'G' shape on the left and a white 'G' shape on the right, both with a blue outline.

**Willkommen zum Geberit
& Kemper Fachseminar**
Trinkwassernutzung und Temperaturen

Linz, Bildungshaus St. Magdalena
13. November 2019

Zusammenfassung des Seminars unter dem Link:
www.geberit.at/trinkwasserseminar